

Школьная Форма

МАОУ СШ №144

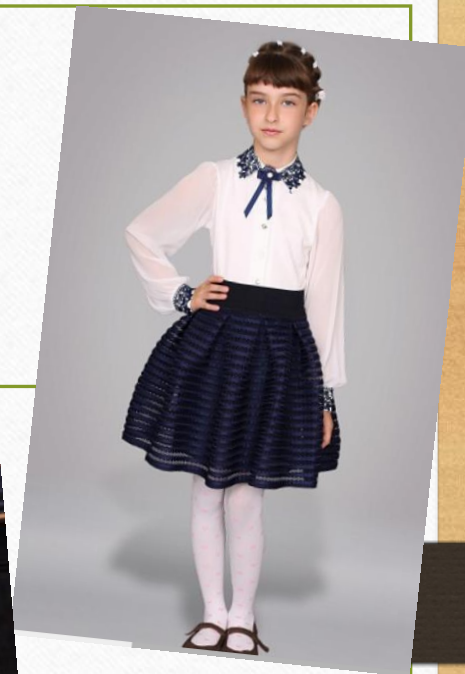
г. Красноярск

Для всех

- 1) цвет темно-синий
- 2) металлический значок с эмблемой школы
D=5см

1-4 класс ДЕВОЧКИ.

- Юбка до середины колена, сарафан, жилет трикотажный или тканевый.
 - Блузки, водолазки с длинным рукавом пастельных тонов любого оттенка, если более насыщенные цвета, то синих и голубых тонов.
 - Праздничная – блузки белые.
- В холодное время
 - Допустим кардиган, жакет



1-4 класс МАЛЬЧИКИ

- В холодное время

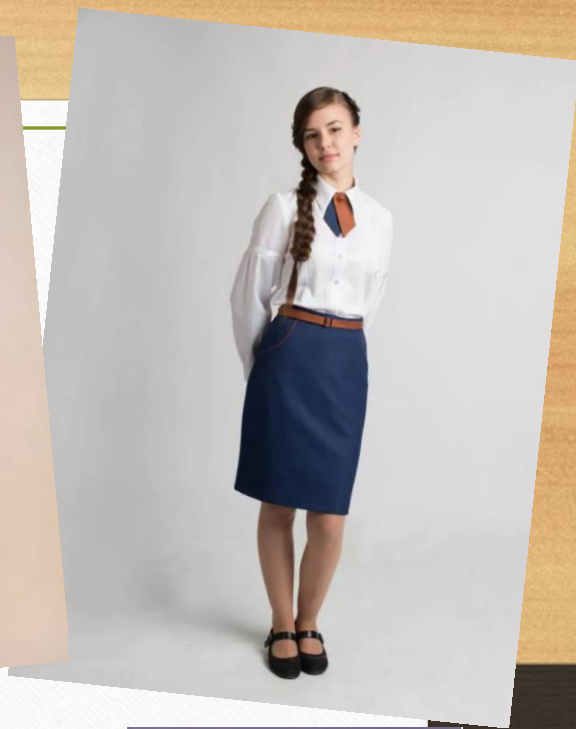
• Допустим кардиган, жакет

- Брюки классика(только со стрелками), жилет трикотажный или тканевый.
- Сорочки с длинным рукавом пастельных тонов любого оттенка, более насыщенные цвета - синих и голубых.
- Праздничная : повседневная ШФ, дополненная белой сорочкой и галстуком (или бабочкой).



5-11 классы ДЕВОЧКИ

- Юбка не выше середины колена, брюки классика (только со стрелками) не выше косточки голеностопа, жилет трикотажный или тканевый.
- Блузки из непрозрачных тканей с длинным рукавом пастельных тонов любого оттенка, более насыщенные цвета - синих и голубых.
- Праздничная дополнена белой блузкой.



5-11 класс МАЛЬЧИКИ

- Брюки классика(только со стрелками), жилет трикотажный или тканевый.
- Сорочки с длинным рукавом пастельных тонов любого оттенка, более насыщенные цвета - синих и голубых.
- Галстук в тон сорочки.
- Праздничная – белая сорочка, красный галстук.

