

СОГЛАСОВАНО:
Председатель Всероссийского общества инвалидов



УТВЕРЖДАЮ:
Директор МАОУ СП № 144
Н.А. Алексеева
приказ № 01-26-225 от 20.03.2020г



ПАСПОРТ ДОСТУПНОСТИ
для инвалидов объекта
и предоставляемых на нем услуг в сфере образования

г. Красноярск
(населенный пункт)

20 марта 2020 г.

I. Краткая характеристика объекта и предоставляемых на нем услуг

1. Общие сведения об объекте

- 1.1. Название организации (учреждения): муниципальное автономное общеобразовательное учреждение средняя школа № 144, (МАОУ СП № 144)
- 1.2. Юридический адрес организации (учреждения): 660132, г.Красноярск, ул. 40 лет Победы, д.24.
- 1.3. Основание для пользования объектом: оперативное управление
- 1.4. Форма собственности: муниципальная.
- 1.5. Предоставление услуг: образование.
- 1.6. Вышестоящая организация: главное управление образования администрации г.Красноярска
- 1.7. Адрес вышестоящей организации: 660049 г. Красноярск, ул. Урицкого, д.117.
- 1.8. Сведения о размещении объекта:
 - отдельно стоящее здание 3 этажа, 8242,3 м²
 - прилегающий земельный участок: 25752,0 м²;
- 1.9. Год постройки здания 1990г., последнего капитального ремонта (нет)
- 1.10. Дата предстоящих плановых ремонтных работ: текущего ежегодно, капитального нет.

2. Характеристика деятельности организации на объекте
(по обслуживанию населения)

- 2.1 Сфера деятельности: **образование**
- 2.2 Плановая мощность: посещаемость (количество обслуживаемых в день, вместимость, пропускная способность – **850 учащихся**
- 2.3 Форма оказания услуг: (на объекте, с длительным пребыванием, в том числе проживанием, на дому, дистанционно): **на объекте**
- 2.4 Категории обслуживаемого населения по возрасту (дети, взрослые трудоспособного возраста, пожилые, все возрастные категории): **дети 6-18 лет**
- 2.5 Категории обслуживаемых инвалидов: (инвалиды с нарушениями опорно-двигательного аппарата, нарушениями зрения, нарушениями слуха): **инвалиды, инвалиды с нарушениями опорно-двигательного аппарата, нарушениями зрения, нарушениями слуха, интеллектуальными нарушениями.**

3. Оценка соответствия уровня доступности для инвалидов объекта и имеющихся недостатков в обеспечении условий его доступности для инвалидов.

№ п/п	Показатели доступности	Наличие/отсутствие	Рекомендации
1	Выделенные автостоянки автотранспортных средств для инвалидов	не имеется	Согласование с ГИБДД выделение стоянки автотранспортных средств для инвалидов
2	Проведение на объекте реконструкции, модернизации, которые полностью будут соответствовать требованиям доступности для инвалидов к объекту и услугам, начиная с 1 сентября 2019 г.	—	Проведение любых ремонтных работ будет согласовываться с Главным управлением образования Администрации города Красноярск
3	Текущее обеспечение доступа к объекту инвалидов (до проведения капитального ремонта или реконструкции) и к месту предоставления услуги, предоставление необходимых услуг в дистанционном режиме, предоставление, когда это возможно, необходимых услуг по месту жительства инвалида	ОУ организует обучение детей-инвалидов непосредственно по месту нахождения ОУ, в форме домашнего обучения, в дистанционной форме	Продолжить оказание услуг в форме электронного документооборота, с использованием сети Интернет, дистанционное обучение, телефонное взаимодействие, личного приема граждан
4	Обеспечение условий индивидуальной мобильности инвалидов и возможности для самостоятельного их передвижения по объекту, на котором инвалидам предоставляются услуги, в том числе, на котором имеются: выделенная стоянка автотранспортных средств для инвалидов, сменное кресло-коляска, адаптированный лифт, поруки, пантус, подъемная платформа (аппарель), раздвижные двери, доступные входные группы, доступные санитарно-гигиенические помещения,	Не имеется Отсутствует Отсутствует Отсутствуют Отсутствует Отсутствует Отсутствуют Отсутствуют	Условия индивидуальной мобильности инвалидов и возможности для самостоятельного их передвижения по объекту с целью получения услуг в сфере образования будут выполнены частично. Проведение реконструкции объекта в части установления адаптированного лифта, будет проводиться при условии финансирования программы. Установка пантуса, приобретение подъемной платформы запланировано произвести с учетом потребности инвалидов

	достаточная ширина дверных проемов в стенах, лестничных маршей, площадках	Имеется	в получении непосредственных услуг на объекте, а также с учетом финансирования
5	Наличие на объекте надлежащего размещения оборудования и носителей информации, необходимых для обеспечения беспрепятственного доступа к объектам (местам предоставления услуг) с учетом ограничений жизнедеятельности инвалида, а также надписей, знаков и иной текстовой и графической информации, выполненной рельефно-точечным шрифтом Брайля и на контрастном фоне	Не имеется	Приобретение оборудования и носителей информации запланировать до 2030 года с учетом финансовых возможностей организации
6	Дублирование необходимой для инвалидов по слуху звуковой информации зрительной информации	Отсутствует	
7	Иные (тактильная навигация для слабовидящих-напольная тактильная плитка)	Отсутствует	

4. Оценка соответствия уровня обеспечения доступности для инвалидов услуг

№ п/п	Показатели доступности	Наличие/отсутствие	Рекомендации
1	Наличие на объекте помещения, предназначенного для проведения массовых мероприятий, оборудованное индукционной петлей и/или звукоусиливающей аппаратурой	отсутствует	Приобретение индукционной петли и/или звукоусиливающей аппаратуры с целью полного исполнения условия доступности при наличии финансирования.
2	Предоставление (возможность) на объекте услуг с использованием русского жестового языка, допуском сурдопереводчика и тифлосурдопереводчика	отсутствует	Заключение договора по предоставлению услуг сурдопереводчика и тифлосурдопереводчика
3	Численность работников, предоставляющих услуги в сфере образования, прошедших инструктирование или обучение для работы с инвалидами по вопросам, связанным с обеспечением доступности для инвалидов объекта и услуг в соответствии с законодательством РФ и законодательством субъекта РФ		Запланировано проведение инструктирования 100% сотрудников в 4 квартале 2020 года, далее проведение инструктажей на объекте обеспечивать с периодичностью 2 раза в год)
4	Наличие на объекте услуг в сфере образования, предоставляемых инвалидам с сопровождением ассистента-помощника	Не имеется	Запланировано введение новой штатной единицы, организация помощи инвалидам также будет включена в должностные регламенты и инструкции сотрудников

5	Наличие на объекте услуг в сфере образования, предоставляемых инвалидам с сопровождением тьютора	имеется	Имеется штатная единица, работа будет продолжена
6	Численность педагогических работников, имеющих образование и (или) квалификацию, позволяющие осуществлять обучение по адаптированным основным общеобразовательным программам (для образовательных организаций и общеобразовательных организаций)	100 %	Продолжить повышение квалификации педагогов
7	Численность детей-инвалидов в возрасте от 6,5 до 18 лет, получающих дополнительное образование	5	
8	Численность детей-инвалидов в возрасте от 1,5 до 7 лет, охваченных дошкольным образованием	-	Указанный показатель к ОУ не относится
9	Численность детей-инвалидов, которым на объекте созданы условия для получения качественного общего образования	17	Работа будет продолжена
10	Официальный сайт объекта адаптирован для лиц с нарушением зрения (слабовидящих).	имеется	Адаптация сайта ОУ для лиц с нарушением зрения (слабовидящих) проведена в 2016г.

5. Управленческое решение

№ п/п	Объемы и виды работ, необходимых для приведения объекта и порядка предоставления на нем услуг доступности для инвалидов в соответствии с требованиями законодательства РФ	Запланированные сроки выполнения
1.	<i>Территория, прилегающая к зданию</i>	
1.1.	выделение стоянки автотранспортных средств для инвалидов (по согласованию с ГИБДД)	2022 г.
1.2.	установка знаков, указателей об объекте	2022 г.
2.	<i>Доступные входные группы и возможность свободного передвижения инвалидов по объекту к месту получения услуг</i>	
2.1.	Разработка проектно-сметной документации и проведение ремонтных работ по обеспечению условия доступности объекта для инвалидов	до 2030 г.
2.2.	Организация места для размещения собаки-проводника	2030 г.
2.3.	Приобретение специальных ограждений и тактильных направляющих, для лиц с нарушениями зрения, табличек с указателями выходов, поворотов, лестниц	2021-2028 г.
2.4.	Приобретение индукционной петли и/или звукоусиливающей аппаратуры	2025-2028 г.
2.5.	Закупка кресла-коляски	2029 г.

2.6	Переоборудование санитарно-гигиенического помещения на 1 этаже здания (с установкой перил, санузла на высоте 50 см., установкой кнопки экстренного вызова)	до 2030г.
3	<i>Назначение на объекте надлежащего размещения оборудования и носителей информации для лиц с нарушениями слуха и зрения</i>	
3.1	Приобретение надписей, знаков и иной текстовой и графической информации	2028 г.
4	<i>Предоставление услуг</i>	
4.1	Предоставление инвалидам по слуху, при необходимости, услуги с использованием русского жестового языка и организацией допуска на объект сурдопереводчика и тифлосурдопереводчика	Договоры об услугах сурдопереводчика и тифлосурдопереводчика
4.2	Предоставление на объекте услуг в сфере образования, предоставляемых инвалидам с сопровождением ассистента-помощника	Приказы по учреждению о назначении ответственных
4.3	Проведение инструктирования (или обучения) сотрудников по вопросам, связанным с обеспечением доступности для инвалидов объекта и услуг	Запланировано инструктирование 100% сотрудников в 4 квартале 2020г.
4.4	Внесение дополнений в должностные регламенты (инструкции) сотрудников по предоставлению услуг инвалидам и оказанию им при этом необходимой помощи, а также в административные регламенты предоставления государственных услуг	Приказ «О внесении дополнений в должностные инструкции сотрудников» 4 кв 2020 г
4.5	Адаптация сайта ОУ для лиц с нарушением зрения (слабовидящих)	постоянно
4.6	Формы предоставления услуг на объекте: в ходе личного приема граждан, электронного взаимодействия, консультирования по телефону	Продолжить данную работу до 2030 г.

4.7 Проведение ремонтных работ на объекте будут осуществляться с учетом требований – Постановления Правительства Российской Федерации от 26 декабря 2014 г. № 1521 «Об утверждении перечня национальных стандартов и сводов правил (частей таких стандартов и сводов правил), в результате применения которых на обязательной основе обеспечивается соблюдение требований Федерального закона «Технический регламент о безопасности зданий и сооружений» и приказа Министерства регионального развития Российской Федерации от 27 декабря 2011 г. № 605 «Об утверждении свода правил «СП 59-01-2001 «Доступность зданий и сооружений для маломобильных групп населения» (СП 59.13330.2012)».

4.8 Период проведения работ: до 2030 года

4.9 Ожидаемый результат: доступность объекта маломобильным группам населения.

4.10 Информация (паспорт доступности) размещена на сайте МАОУ СШ № 144

5. Особые отметки

Паспорт сформирован на основании акта обследования объекта от 11 марта 2020 года Комиссией, состав которой утвержден приказом МАОУ СШ № 144 от 20 марта 2020 года № 01-26-225 (акт прилагается).

МАОУ СШ №144 оставляет за собой право вносить изменения и дополнения в Паспорт доступности объекта и предоставляемых на нем услуг с учетом финансирования и потребности в предоставлении услуг на качественно новом уровне с учетом изменения федерального и регионального законодательства.

УТВЕРЖДАЮ
директор МАОУ СПШ № 144
Н.А. Алексеева
№ *103* 20 *20* г.

Анкета
МАОУ СПШ № 144

к паспорту доступности для инвалидов и предоставляемых на нем услуг в сфере образования
(далее услуги)

№ _____

1. Общие сведения об объекте

1. Название организации, которая предоставляет услугу (полное наименование – согласно Уставу, сокращенное наименование): **муниципальное автономное общеобразовательное учреждение средняя школа № 144 . (МАОУ СПШ № 144)**
2. Адрес объекта: **660132, г.Красноярск, ул. 40 лет Победы, д.24.**
3. Сведения о размещении объекта:
отдельно стоящее здание **3** этажей, **8242,3** кв.м
наличие прилегающего земельного участка (да, нет): **25752,0** кв.м
4. Год постройки здания **1990 г.**, последнего капитального ремонта – не проводился
5. Дата предстоящих плановых ремонтных работ: текущего ежегодно, капитального нет
6. Владельцы объекта (наименование): **Муниципальное автономное общеобразовательное учреждение средняя школа № 144 . (МАОУ СПШ № 144)**
7. Основание для пользования объектом: **оперативное управление**
8. Форма собственности (государственная, негосударственная) **государственная**
9. Территориальная принадлежность: **муниципальная**
10. Вышестоящая организация (наименование): **главное управление образования администрации г.Красноярска**
11. Адрес вышестоящей организации, другие координаты: **660049 г. Красноярск, ул. Урицкого, д.117.**

2. Характеристика деятельности организации на объекте

(по обслуживанию населения)

- 1 Сфера деятельности: **образование**
- 2 Виды оказываемых услуг услуги по организации и осуществлению образовательного процесса (воспитания) в целях освоения обучающимися образовательных программ (начальное общее, основное общее, основное общее, среднее общее, дополнительное образование).
- 4 Категории обслуживаемого населения по возрасту: **дети**
- 5 Категории обслуживаемых инвалидов: **инвалиды с нарушением опорно-двигательного аппарата; нарушениями зрения, нарушением слуха, нарушениями умственного развития.**
- 6 Плановая мощность: посещаемость (количество обслуживаемых в день), вместимость, пропускная способность **850**
- 7 Участие в исполнении ИПР инвалида, **ребенка-инвалида** (да, нет) **да**

3. Состояние доступности объекта
для инвалидов и других маломобильных групп населения (МГН)

- 1 Путь следования к объекту пассажирским транспортом: **автобусы № 61,64,63,60,69,87,155,23 в остановки «Эдельвейс»**
- 2 Наличие адаптированного пассажирского транспорта к объекту **нет**
- 2 Путь к объекту от ближайшей остановки пассажирского транспорта: **650 м**
- 2.1 расстояние до объекта от остановки транспорта: **остановка «Эдельвейс», 650м**

3.2.2 время движения (пешком) 5 мин.

3.2.3 наличие выделенного от проезжей части пешеходного пути да.

3.2.4 Перекрестки: регулируемые.

3.2.5 Информация на пути следования к объекту: нет ни акустической, ни тактильной, ни визуальной.

3.2.6 Перепады высоты на пути: есть.

Их обустройство для инвалидов на коляске: нет

3.3 Организация доступности объекта для инвалидов – форма обслуживания*

№ п/п	Категория инвалидов (вид нарушения)	Вариант организации доступности объекта (формы обслуживания)*
1.	Все категории инвалидов и МГН <i>в том числе инвалиды:</i>	ВНД
2.	передвигающиеся на креслах-колясках	ВНД
3.	с нарушениями опорно-двигательного аппарата	ВНД
4.	с нарушениями зрения	ВНД
5.	с нарушениями слуха	ВНД
6.	с нарушениями умственного развития	ДУ

* - указывается один из вариантов: «А», «Б», «ДУ», «ВНД»

4. Управленческое решение

(предложения по адаптации основных структурных элементов объекта)

№ № п/п	Основные структурно-функциональные зоны объекта	Рекомендации по адаптации объекта (вид работы)*
1	Территория, прилегающая к зданию (участок)	Установка визуальной информации, тактильных обозначений
2	Вход (входы) в здание	Обеспечить информационное сопровождение (цветовое, тактильное, информационные знаки) на пути к главному входу, и к специализированному входу для инвалидов передвигающихся на кресле-коляске, установка кнопки вызова персонала, установка пандуса.
3	Путь (пути) движения внутри здания (в т.ч. пути эвакуации)	Нанесение цветовой и тактильной информации, направляющих поручней и устройств, задерживающих закрывание дверей, организация ситуационной помощи
4	Зона целевого назначения здания (целевого посещения объекта)	Установка тактильных табличек и направляющих полос
5	Санитарно-гигиенические помещения	Установка опорных поручней, кнопки вызова персонала, тактильных обозначений
6	Система информации на объекте (на всех зонах)	Изготовление и установка табличек
7	Пути движения к объекту (от остановки транспорта)	Ремонт асфальтового покрытия, устройство съездов с тротуара
8	Все зоны и участки	Установка визуальной информации, тактильных средств и обозначений, поручней кнопки вызова, задерживающих закрывание дверей устройств, звукового и светового маяка

* - указывается один из вариантов (видов работ): не требуется, ремонт (текущий, капитальный), индивидуальное решение с ТСР, технические решения невозможны – организация альтернативной формы обслуживания

Размещение информации на Карте доступности субъекта РФ согласовано

директор МАОУ СП № 144
тел. 8 (391)225-00-00

Н.А. Алексеева

Генеральный директор МАОУ СП № 144, осуществляющий полномочия по управлению государственным имуществом субъекта Российской Федерации

**АКТ ОБСЛЕДОВАНИЯ
объекта социальной инфраструктуры
К ПАСПОРТУ ДОСТУПНОСТИ
№ 1**

11 марта 2020г.

1. Общие сведения об объекте

- 1.1. Название организации (учреждения): **МАОУ СШ №144, г. Красноярск**
 1.2. Юридический адрес организации (учреждения): **660132, г. Красноярск ул. 40 лет Победы, д.24;**
 1.3. Сведения о размещении объекта:
 — отдельно стоящее здание 3 этажа, **8242,3 м²**
 — прилегающий земельный участок **25752,0 кв.м.**
 1.4. Год постройки здания **1990**, последнего капитального ремонта (**нет**)
 1.5. Дата предстоящих плановых ремонтных работ: *текущего ежегодно, капитального нет*
 1.6. Название организации (учреждения), (полное юридическое наименование – согласно Уставу, краткое наименование) **муниципальное автономное общеобразовательное учреждение «Средняя школа №144» (МАОУ СШ №144)**

2. Характеристика деятельности организации на объекте

Дополнительная информация _____

Сфера деятельности **образование**

Виды оказываемых услуг: Услуги по организации и осуществлению образовательного процесса (воспитания) в целях освоения обучающимися образовательных программ (начальное общее, основное общее, среднее общее, дополнительное образование)

3. Состояние доступности объекта

- 3.1 Путь следования к объекту пассажирским транспортом**
 -наличие адаптированного пассажирского транспорта к объекту **нет**
- 3.2 Путь к объекту от ближайшей остановки пассажирского транспорта:**
- 3.2.1 расстояние до объекта от остановки транспорта **650 м**
 3.2.2 время движения (пешком) **5 мин**
 3.2.3 наличие выделенного от проезжей части пешеходного пути (*да, нет*), **да**
 3.2.4 Перекрестки: *нерегулируемые; регулируемые, со звуковой сигнализацией, таймером*
 3.2.5 Информация на пути следования к объекту: *акустическая, тактильная, визуальная;* **нет**
 3.2.6 Перепады высоты на пути: **есть, нет**
 ИХ обустройство для инвалидов на коляске: **нет**

3.3 Организация доступности объекта для инвалидов – форма обслуживания

№№ п/п	Категории инвалидов (вид нарушения)	Вариант организации доступности объекта (формы обслуживания)*
1.	Все категории инвалидов и МГН	«ВНД»

в том числе инвалиды:		
2	передвигающиеся на креслах-колясках	«ВНД»
3	с нарушениями опорно-двигательного аппарата	«ВНД»
4	с нарушениями зрения	«ВНД»
5	с нарушениями слуха	«ВНД»
6	с нарушениями умственного развития	«ДУ»

* - указывается один из вариантов: «А», «Б», «ДУ», «ВНД»

3.4 Состояние доступности основных структурно-функциональных зон

№ № п/п	Основные структурно-функциональные зоны	Состояние доступности, в том числе для основных категорий инвалидов**	Приложение	
			№ на плане	№ фото
1	Территория, прилегающая к зданию (участок)	ДЧ-В (О,Г,С) ВНД-К		1,2
2	Вход (входы) в здание	ДЧ-В (О,Г,С) ВНД-К		3,4
3	Путь (пути) движения внутри здания (в т.ч. пути эвакуации)	ДП-В (О,Г,С) ВНД-К		5,6,7,8
4	Зона целевого назначения здания (целевого посещения объекта)	ДЧ-В (О,Г,С) ВНД-К		9,10,11
5	Санитарно-гигиенические помещения	ДП-В (О,Г,С) ВНД-К		12,13,14
6	Система информации и связи (на всех зонах)	ДП-В (О,Г,С,К)		15,16
7	Пути движения к объекту (от остановки транспорта)	ДЧ-В (О,Г,С) ВНД-К		

** Указывается: ДП-В - доступно полностью всем; ДП-И (К, О, С, Г, У) - доступно полностью избирательно (указать категории инвалидов); ДЧ-В - доступно частично всем; ДЧ-И (К, О, С, Г, У) - доступно частично избирательно (указать категории инвалидов); ДУ - доступно условно; ВНД - недоступно

3.5. ИТОГОВОЕ ЗАКЛЮЧЕНИЕ о состоянии доступности ОСИ: объект признан доступным частично для всех категорий инвалидов находящихся на учете в школе, кроме инвалидов, передвигающихся на коляске, с нарушениями опорно-двигательного аппарата. Для обеспечения условной доступности объекта для инвалидов с нарушениями слуха рекомендуется обеспечить размещение визуальной информации на входе на территорию, в здании и организацию сурдоперевода при оказании услуг. Организация ситуационной помощи на входе, путях передвижения и зоне оказания услуг с согласованием отклонений доступности для инвалидов, передвигающихся на креслах-колясках. Для инвалидов с иными нарушениями опорно-двигательного аппарата можно добиться полной доступности объекта при условии пандуса и ремонта покрытий на территории, приведение в соответствие с нормативными требованиями системы визуальной информации и дублирующей акустической информации на всех зонах, что обеспечит условную доступность; при комплексном развитии системы информации с использованием контрастных и тактильных направляющих на всех путях движения, дублирования основной информации рельефно-точечным шрифтом и акустической информацией может быть достигнута полная доступность объекта для граждан с нарушениями зрения.

4. Управленческое решение

4.1. Рекомендации по адаптации основных структурных элементов объекта:

№ № п/п	Основные структурно-функциональные зоны объекта	Рекомендации по адаптации объекта (вид работы)*
1	Территория, прилегающая к зданию (участок)	индивидуальное решение ТСР
2	Вход (входы) в здание	индивидуальное решение ТСР
3	Путь (пути) движения внутри здания (в т.ч. пути эвакуации)	индивидуальное решение ТСР
4	Зона целевого назначения здания (целевого посещения объекта)	индивидуальное решение ТСР
5	Санитарно-гигиенические помещения	индивидуальное решение ТСР
6	Система информации на объекте (на всех зонах)	индивидуальное решение ТСР
7	Пути движения к объекту (от остановки транспорта)	индивидуальное решение с ТСР
8	Все зоны и участки	индивидуальное решение ТСР

4.2. Период проведения работ 2030г в рамках исполнения *при выделении денежных средств*

4.3. Ожидаемый результат (по состоянию доступности) после выполнения работ по адаптации
повышение доступности образовательных услуг для детей-инвалидов

Оценка результата исполнения программы, плана (по состоянию доступности)

4.4. Для принятия решения требуется, не требуется (*нужное подчеркнуть*):

4.4.1. согласование на Комиссии _____
(наименование Комиссии по координации деятельности в сфере обеспечения доступной среды жизнедеятельности для инвалидов и других МП)

4.4.2. согласование работ с надзорными органами *(в сфере проектирования и строительства, архитектуры, охраны памятников, другое - указать)*

не заполняем

4.4.3. техническая экспертиза, разработка проектно-сметной документации, нет

4.4.4. согласование с вышестоящей организацией (собственником объекта); нет

4.4.5. согласование с общественными организациями инвалидов, нет

4.4.6. другое нет

5. Особые отметки

Приложения:

Результаты обследования:

1. Территория, прилегающей к объекту на 2 л.
2. Входа (входов) в здание на 2 л.
3. Путей движения в здании на 3 л.

4. Зоны целевого назначения объекта на 2 л.
 5. Санитарно-гигиенических помещений на 2 л.
 6. Системы информации (и связи) на объекте на 2 л.
 Результаты фото фиксации на объекте на 7 л.
 Позажные планы, паспорт БТИ на 2 л.
 Другое (* том числе дополнительная информация о путях движения к объекту)

Комиссия по организации обследования и паспортизации объектов и предоставляемых услуг
 Муниципального автономного общеобразовательного учреждения средней школы №144

№ п/п		ФИО	Должность	Подпись
1.	Председатель комиссии	Алексеева Наталья Алексеевна	Директор	
2.	Члены комиссии	Трофимчук Елена Геннадьевна	Заместитель директора по административно- хозяйственной работе	
		Кулиненко Инна Николаевна	Заместитель директора по учебно- воспитательной работе	
4.		Лунко Светлана Владимировна	Специалист по охране труда	
5.	Председатель Всероссийского общества инвалидов г. Красноярск	Борт Вера Николаевна	Председатель	

Территория, прилегающая к зданию
Фото 1



Фото 2



Приложение 1

к Акту обследования
к паспорту доступности
МАОУ СШ № 144
от « 11 » 13 20 20 г.

**I. Результаты обследования
Территории, прилегающей к зданию
МАОУ «Средняя школа № 144»
660132 г. Красноярск, ул. 40 лет Победы д. 24**

№	Наименование функционального-планировочного элемента	Наличие элемента			Выявленные нарушения и замечания		Работы по адаптации	
		Есть/нет	№ на плане	№ на фото	Содержание	Значимость для инвалидов (категории)	Содержание	Виды работ
1.1	Вход (ы) на территорию	есть		1	Отсутствует информация об ОСИ на входе, в т.ч. для инвалидов с нарушениями зрения; - наличие перепадов высот; - отсутствие тактильной информации перед входом	Все	Установка информации об ОСИ на входе со стороны дверной ручки, организовать оказание ситуационной помощи со стороны сотрудников, ответственных за оказание помощи МГН	ТР, ТСП, Орг.
1.2	Путь (пути) движения на территории	есть		2,3	Отсутствие контрастной и тактильной направляющей на путях ко входам для МГН, отсутствует освещение, отсутствуют бортики на путях движения инвалидов на креслах-колясках ко входу.	К,О, С	Нанесение контрастной и тактильной направляющей на путях движения к зданию, обеспечить информационное сопровождение к специальному входу для инвалидов на креслах-колясках, установить бортики	ТР, ТСП, Орг.
1.3	Лестница (наружная)	нет						

1.4	Пандус (наружный)	нет					
1.5	Автостоянка и парковка	нет					
	Общие требования к зоне						

II. Заключение по зоне

Наименование структурно-функциональной зоны	Состояние доступность (к пункту 3.4 Акта обследования МАОУ СШ № 144)	Приложение		Рекомендации по адаптации (вид работы) к пункту 4.1 Акта обследования МАОУ СШ № 144
		№ на плане	№ на фото	
Территория, прилегающая к зданию	ДЧ-И (Г, У) ВНД (С, К, О)		1, 2	ТСР, орг. мероприятия

*указывается: ДП-В- доступно полностью всем; ДП-И (К,О,С,Г,У) – доступно полностью избирательно (указать категории инвалидов); ДЧ-В – доступно частично всем; ДЧ-И (К,О,С,Г,У) доступно частично избирательно (указать категории инвалидов); ДУ- доступно условно, ВНД – недоступно

**указывается один из вариантов: не нуждается; ремонт (текущий, капитальный); индивидуальное решение с ТСР; технические решения невозможны-организация альтернативной формы обслуживания.

Комментарий к заключению:

Территория, прилегающая к зданию признана доступна частично избирательно (Г, У). Организация ситуационной помощи на входе, нанесение контрастной и тактильной направляющей на путях движения к зданию, установка бортиков позволит сделать вход на территорию здания доступным условно всем остальным категориям инвалидов и МГН.

Фото 3

Вход в здание



Приложение 2
к Акту обследования
к паспорту доступности
МАОУ СШ № 144
от 11.08.2022

1. Результаты обследования

2. Входа (ов) в здание

МАОУ СШ № 144

660132 г. Красноярск, ул.40 лет Победы, д.24

Наименование функционально-планировочного элемента	Наличие элемента			Выявленные нарушения и замечания		Работы по адаптации	
	Есть/нет	№ на плане	№ на фото	Содержание	Значимость для инвалидов (категория)	Содержание	Виды работ
2 Пандус (наружный)	нет		3	Отсутствует пандус, который соответствует нормам и стандартам.	С	Необходимо установить пандус вдоль него поручни! и соответственно уложить тактильную плитку.	ТР
3 Входная площадка (перед дверью)	есть		4	Отсутствует контрастная полоса перед дверью, информация об ОСИ не дублируется рельефными знаками	К, О, С		
4 Дверь (входная)	есть		4	Отсутствует звуковой и световой маяк. Отсутствует маркировка на прозрачном дверном полотне.	К, О, С	Установка кнопки вызова персонала с закреплением ответственного за встречу и сопровождение МГН. Нанести яркую контрастную маркировку на уровне 1,2 м - 1,5 м от поверхности пешеходного пути.	ТР
Тамбур	есть			Доводчик на двери держит 5 сек.	К, О, С	Нанести яркую контрастную маркировку на	ТР

Приложение 2
к Акту обследования
к паспорту доступности
МАОУ СШ № 144
от *11.08.2022*

1. Результаты обследования

2. Входа (ов) в здание

МАОУ СШ № 144

660132 г. Красноярск, ул.40 лет Победы, д.24

Наименование функционально-планировочного элемента	Наличие элемента			Выявленные нарушения и замечания		Работы по адаптации	
	Есть/нет	№ по плану	№ по фото	Содержание	Значимость для инвалидов (категория)	Содержание	Виды работ
2 Пандус (наружный)	нет		3	Отсутствует пандус, который соответствует нормам и стандартам.	С	Необходимо установить пандус установить вдоль него поручни! и соответственно уложить тактильную плитку.	ТР
3 Входная площадка (перед дверью)	есть		4	Отсутствует контрастная полоса перед дверью, информация об ОСИ не дублируется рельефными знаками	К, О, С		
4 Дверь (входная)	есть		4	Отсутствует звуковой и световой маяк. Отсутствует маркировка на прозрачном дверном полотне.	К, О, С	Установка кнопки вызова персонала с закреплением ответственного за встречу и сопровождение МГН. Нанести яркую контрастную маркировку на уровне 1,2 м - 1,5м от поверхности пешеходного пути.	ТР
Тамбур	есть			Доводчик на двери держит 5 сек.	К, О, С	Нанести яркую контрастную маркировку на	ТР

Пути движения внутри здания

Фото 4



Фото 5



Фото 6



Фото 7



Приложение 3
к Акту обследования
к паспорту доступности
МАОУ СШ № 144
от «11» 03 20 20 г.

I. Результаты обследования
3. Пути движения внутри здания (в т.ч. путей эвакуации)
МАОУ СШ №144

660132 г. Красноярск, ул.40 лет Победы,24

№	Наименование функционально-планировочного элемента	Наличие элемента			Выявленные нарушения и замечания		Работы по адаптации	
		Есть/нет	№ на плане	№ на фото	Содержание	Значимость для инвалидов (категория)	Содержание	Виды работ
3.1	Коридор	есть		5,6,	Не обозначены пути эвакуации в соответствии с особенностями восприятия инвалидов	Все	Обозначить пути движения, обеспечить их цветовой и тактильной информацией внутри здания в зонах целевого назначения и санитарно-гигиеническому помещению	ТСР
3.2	Лестница (внутри здания)	есть		6,7,8	Отсутствует контрастная и рельефная маркировка ступеней Отсутствует информация об уровне этажа на поручне на шрифте Брайля. Лестницы не дублируются пандусами или подъемными устройствами.	К,О, С	Установить тактильную плитку за 0,8 м до начала марша по длине лестницы второй поручень Организовать ситуативную помощь. Нанести контрастную маркировку на проступь крайних ступеней. Разместить сведения об уровне этажа («вверх ногами»)	ТСР

3.3	Пандус (внутри)	нет					
3.4	Лифт пассажирский	нет					
3.5	Дверь	есть		Дверной проём меньше 0,9м. Не функционирует доводчик. Нет дублирования рельефными знаками на обозначениях.	К,О,Г	Использовать кресло-коляску, габариты которой позволяют преодолевать дверные проёмы. Установить рельефную табличку; Установить «тактильно-звуковую» табличку	ТСР
3.6	Пути эвакуации (в т.ч. зоны безопасности)	есть					
	Общие требования к зоне						

II. Заключение по зоне

Наименование структурно-функциональной зоны	Состояние доступность (к пункту 3.4 Акта обследования МАОУ СП № 144	Приложение		Рекомендации по адаптации (вид работы) к пункту 4.1 Акта обследования МАОУ СП № 144
		№ на плане	№ на фото	
Пути движения внутри здания (в т.ч. путей эвакуации)	ДП-И (Г, У) ВИД (К, О, С)		5, 6, 7, 8, 9, 10	Текущий ремонт, ТСР, орг мероприятия

*указывается: ДП-В- доступно полностью всем; ДП-И (К,О,С,Г,У) – доступно полностью избирательно (указать категории инвалидов); ДЧ-В – доступно частично всем; ДЧ-И (К,О,С,Г,У) доступно частично избирательно (указать категории инвалидов); ДУ- доступно условно; ВИД – недоступно

**указывается один из вариантов: не нуждается; ремонт (текущий, капитальный); индивидуальное решение с ТСР; технические решения невозможны-организация альтернативной формы обслуживания

Комментарий к заключению:

Пути движения внутри здания (в т.ч. пути эвакуации) признаны доступными частично избирательно (У). Организация размещения комплексной системы информации от входа на пути движения внутри здания к локам целевого назначения и санитарно-гигиеническому помещению,

установка тактильной плитки за 0,8 м до начала марша по длине лестницы, организация ситуационной помощи, нанесение контрастной маркировки на проступь крайних ступеней, размещение сведения об уровне этажа («вверх ногами»), использование кресла-коляски, габариты которой позволяет преодолевать дверные проёмы, установка рельефной таблички, установка «тактильно-звуковой» таблички позволит сделать пути движения внутри здания (в т.ч. пути эвакуации) доступными условно всем остальным категориям инвалидов и МГН.

Зона целевого назначения (кабинетная форма)

Фото 8



Фото 9



Зона целевого назначения (зальная форма)

Фото 10



Приложение 4
к Акту обследования
к паспорту доступности
МАОУ СШ № 144
от « 11 » 06 2020 г.

I. Результаты обследования
4. Зона целевого назначения
МАОУ СШ № 144
660132 г. Красноярск, пр.40 лет Победы, д.24

№	Наименование функционального-планировочного элемента	Наличие элемента			Выявленные нарушения и замечания		Работы по адаптации	
		Есть/нет	№ на плане	№ на фото	Содержание	Значимость для инвалидов в (категория)	Содержание	Вид работ
4.1	Кабинетная форма обслуживания	есть		8,9	Ненормативная форма размещения визуальной информации о помещении, отсутствие контрастной и рельефной поверхности перед дверью	К, О, С, Г	Разместить информацию о помещении на стене со стороны дверной ручки на высоте от 1,4 до 1,75 м с дублированием рельефным шрифтом, нанести контрастную и рельефную поверхность за 0,6м перед дверью	ТСР ТР
4.2	Зальная форма обслуживания	есть		10	Не выделены места для инвалидов на креслах-колясках, при проведении мероприятий не организовано донесение информации людям с нарушением слуха.	К, Г	Выделить в актовом зале и столовой специальные места для инвалидов на креслах-колясках. Организовать сурдоперевод	ТСР Орг
4.3	Прилавокная форма обслуживания	нет						
4.4	С перемещением по маршруту	нет						

4.5	Кабина индивидуально обслуживаемая	нет					
	Общие требования к зоне						

II. Заключение по зоне :

Наименование структурно-функциональной зоны	Состояние доступность (к пункту 3.4 Акта обследования МАОУ СШ 144)	Приложение		Рекомендации по адаптации (вид работы) к пункту 4.1 Акта обследования МАОУ СШ № 144
		№ на плане	№ на фото	
Зона целевого назначения	ДЧ-И (У) ВИД (К, Г, О, С, У)		8,9,10	Организационные мероприятия, ТСП, текущий ремонт

*указывается: ДП-В- доступно полностью всем; ДП-И (К,О,С,Г,У) – доступно полностью избирательно (указать категории инвалидов); ДЧ-В – доступно частично всем; ДЧ-И (К,О,С,Г,У) доступно частично избирательно (указать категории инвалидов); ДУ- доступно условно, ВИД – недоступно

**указывается один из вариантов: не нуждается, ремонт (текущий, капитальный); индивидуальное решение с ТСП; технические решения невозможны-организация альтернативной формы обслуживания.

Комментарий к заключению:

Зона целевого назначения здания (целевого посещения объекта) признана доступной частично избирательно (У). Размещение информации о помещении на стене со стороны дверной ручки на высоте от 1,4 до 1,75 м с дублированием рельефным шрифтом, нанесение контрастной и рельефной поверхности за 0,6м перед дверью, выделение в актовом зале и столовой не менее 5% специально оборудованных мест с возможностью усиления звука и дублированием звуковой и визуальной информации (организация сурдоперевода), организация ситуационной помощи в виде сопровождения персонала позволит сделать зону целевого назначения здания доступной условно всем остальным категориям инвалидов и МГН.

Санитарно-гигиенические помещения

Фото 11



Фото 12



Фото 13



Приложение 5
к Акту обследования
к паспорту доступности
МАОУ СПШ № 144
от «11» 08 2020 г.

I. Результаты обследования
5. Санитарно-гигиенические помещения
МАОУ СПШ № 144

660132 г. Красноярск, ул. 40 лет Победы, д.24

№	Наименование функционально-планировочного элемента	Наличие элемента			Выявленные нарушения и замечания		Работы по адаптации	
		Есть/нет	№ на плане	№ на	Содержание	Значимость для инвалидов (категория)	Содержание	Виды работ
5.1	Туалетная комната	есть		1 1, 1 2, 1 3	Ширина дверного проема 70 см, отсутствует зона для кресла-коляски рядом с унитазом, Отсутствуют выделенное туалетное место. Отсутствует крепление для костылей, тростей Отсутствуют поручни унитаза и раковины. Зона у раковины отсутствует контрастная и тактильная направляющая к унитазу Нет кнопки вызова персонала.	К, О, С	Установка поручней, раковины, унитаза. Установить крепление для тростей и костылей, нанесение контрастной и тактильной разметки пути движения к раковине и унитазу; установка кнопки вызова персонала.	ТСР, ТР, Орг.
5.2	Душевая кабина	нет						
5.3	Бытовая комната (гардеробная)	нет						
	Общие требования к зоне							

II. Заключение по зоне

Наименование структурно-функциональной зоны	Состояние доступность (к пункту 3.4 Акта обследования КГБПОУ «КРИМТ»)	Приложение		Рекомендации по адаптации (вид работы) к пункту 4.1 Акта обследования МАОУ СП № 144
		№ на плане	№ на фото	
Санитарно-гигиенические помещения	ДП-И (У) ВНД (К, О, С, Г)		11, 12, 13	Текущий ремонт, ТСР

*указывается: ДП-В- доступно полностью всем; ДП-И (К,О,С,Г,У) – доступно полностью избирательно (указать категории инвалидов); ДЧ-В – доступно частично всем; ДЧ-И (К,О,С,Г,У) – доступно частично избирательно (указать категории инвалидов); ДУ- доступно условно; ВНД – недоступно

**указывается один из вариантов: не нуждается; ремонт (текущий, капитальный); индивидуальное решение с ТСР, технические решения невозможны-организация альтернативной формы обслуживания.

Комментарий к заключению:

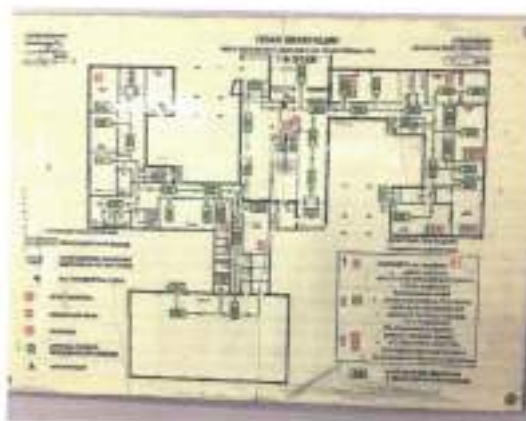
Санитарно-гигиенические помещения признаны доступными полностью избирательно (У). Установка поручней, раковины, унитаза, устройство креплений для костылей и тростей, нанесение контрастной и тактильной разметки пути движения к раковине и унитазу, установка кнопки вызова персонала позволит сделать санитарно-гигиенические помещения доступными условно всем остальным категориям инвалидов и МГН.

Система информации на объекте

Фото 14



Фото 15



Приложение 6
к Акту обследования
к паспорту доступности
МАОУ СШ № 144
от «11» 03 2020 г.

I. Результаты обследования
6. Система информации на объекте
МАОУ СШ № 144

660132 г. Красноярск, ул.40 лет Победы, д.24

№	Наименование функционально-планировочного элемента	Наличие элемента			Выявленные нарушения и замечания		Работы по адаптации	
		Есть/нет	№ на плане	№ на фото	Содержание	Значимость для инвалидов (категория)	Содержание	Виды работ
6.1	Визуальные средства	есть		14, 15	Нарушение нормативных требований к размещению визуальной информации	Все	Организовать размещение комплексной системы информации на всех зонах объекта	Орг ТСП, ТР
6.2	Акустические средства	нет						
6.3	Тактильные средства	нет			Отсутствие дублирования информации тактильными средствами	С		
	Общие требования к зоне				Нарушены требования непрерывности информации, своевременного и однозначного опознания мест посещения.	Все		

II. Заключение по зоне

Наименование структурно-функциональной зоны	Состояние доступность (к пункту 3.4 Акта обследования КГБПОУ «КРИМТ»)	Приложение		Рекомендации по адаптации (вид работы) к пункту 4.1 Акта обследования МАОУ СШ №144
		№ на плане	№ на фото	
Система информации на объекте	ВНД		14,15	Организационные мероприятия, текущий ремонт, ТСП

*указывается: ДП-В- доступно полностью всем; ДП-И (К,О,С,Г,У) – доступно полностью избирательно (указать категории инвалидов); ДЧ-В – доступно частично всем; ДЧ-И (К,О,С,Г,У) доступно частично избирательно (указать категории инвалидов); ДУ- доступно условно; ВНД – недоступно

**указывается один из вариантов: не нуждается; ремонт (текущий, капитальный); индивидуальное решение с ТСП; технические решения невозможны-организация альтернативной формы обслуживания

Комментарий к заключению:

Система информации на объекте признана временно недоступной всем. Организация размещения комплексной системы информации на всех зонах объекта сделает доступной условно всем остальным категориям инвалидов и МГН